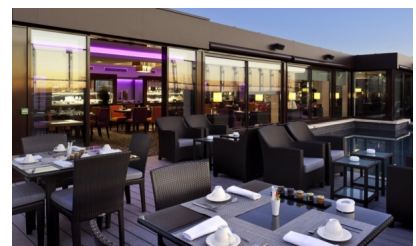
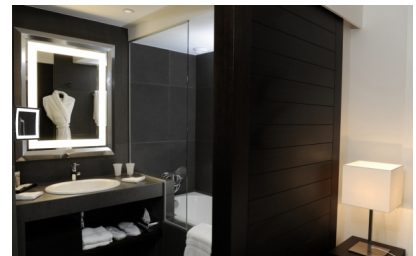
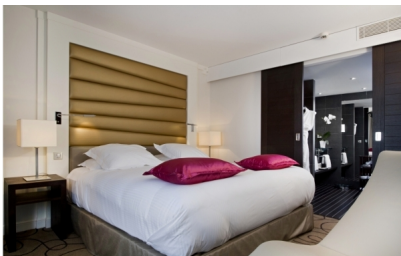


 **Pullman Montpellier Antigone ******

Hôtels

MONTPELLIER - Centre-ville

Le Pullman Montpellier Antigone vous invite à l'éveil des sens dans un hôtel totalement rénové. Idéalement situé en centre ville à côté des principaux centres commerciaux, de la Place de la Comédie, du Musée Fabre, de la gare TGV de Montpellier, à 15 mn de l'aéroport et des plages, que vous veniez pour affaires ou pour les loisirs, vous en apprécierez l'accès! Cet établissement aux services 4* vous propose 88 chambres confortables et raffinées, 2 suites, un bar tendance, un restaurant panoramique au 8ème étage " le vertigo", une piscine chauffée, un espace forme et relaxation, 6 salons de réception dont un boardroom haut de gamme aux technologies intuitives pouvant accueillir jusqu'à 180 personnes.



Classement préfectoral

4 étoiles

Chambres

Capacité : 88 (chambres familiales communicantes)

minimum : 130 €

maximum : 284 €

Suites

Capacité : 2

maximum : 530 €

Petit-déjeuner

23 €

Horaires

24h/24.

Périodes d'ouverture

Ouvert toute l'année.

Ouvert le dimanche

Informations pratiques

Formule petit-déjeuner : entre 12 € et 23 €.

Possibilité d'accueillir des groupes : de 10 à 180 personnes.

Chèques vacances acceptés

Equipements

- Restaurant

- Parking

- Parking autocar
- Ascenseur
- Climatisation
- Accès handicapés
- Animaux acceptés
- Salle de séminaire
- Accès Internet
- Piscine

Coordonnées

1, rue des Pertuisanes

34000 MONTPELLIER

Tél : 33 (0)4 67 99 72 72

fax : 33 (0)4 67 65 17 50

contacter par email : h1294@accor.com

consulter le site Internet : <http://www.pullmanhotels.com>

lat : 43.60781995149648 - lon : 3.8857269287109375